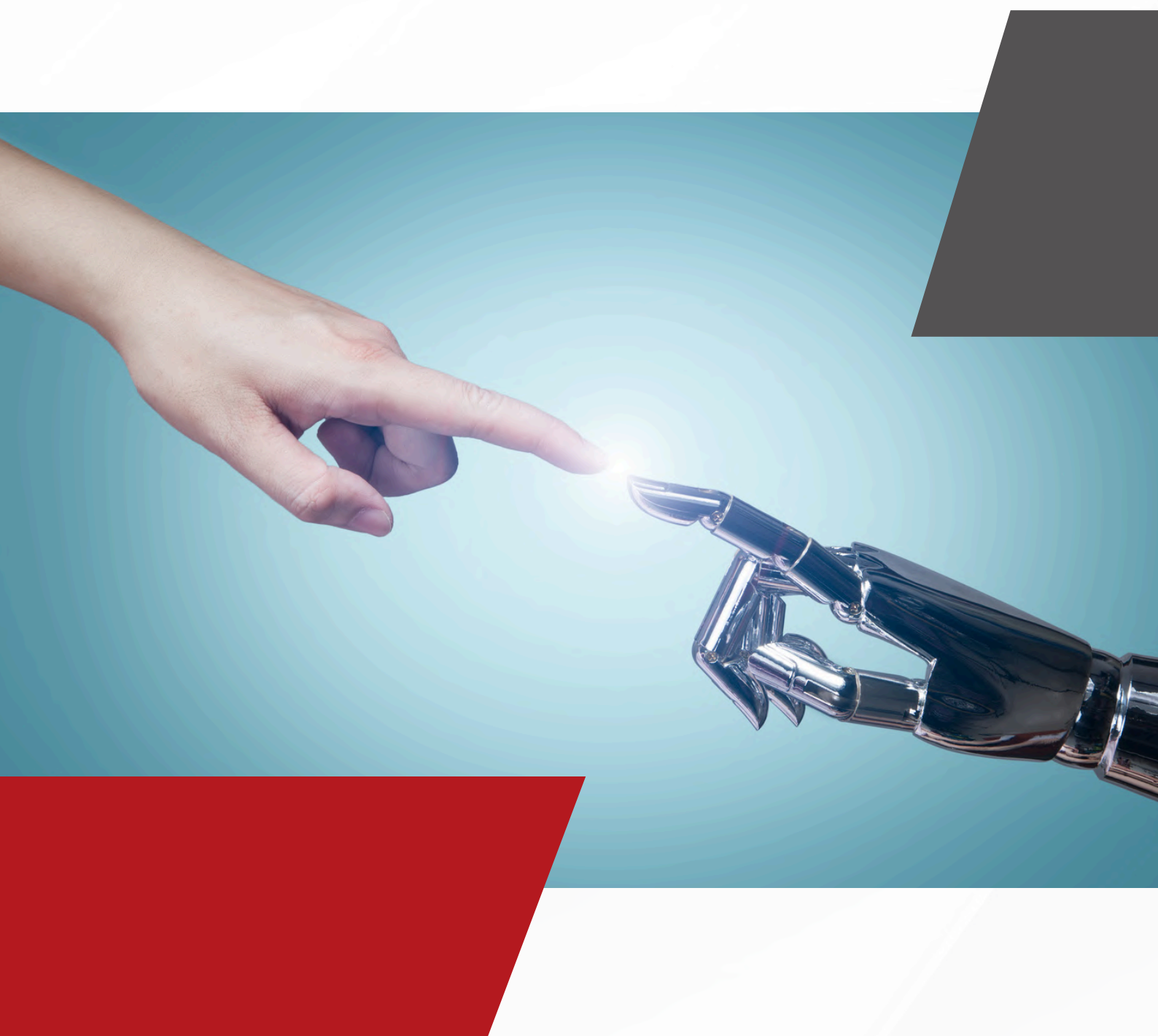




IL PARTNER PER LA DIGITAL TRANSFORMATION



Chi siamo

La **ELMI Srl** è un'azienda che opera nel settore IT dal 1985, come "System Integrator", con l'obiettivo di progettare e realizzare architetture innovative per la trasformazione digitale dei modelli di business e di servizio. La ricerca dei prodotti e delle best practice più innovative, ma anche più solide e strutturate, fanno della ELMI un'azienda altamente qualificata e "innovativa".

La **partnership consolidata** con aziende leader dell'Information Technology (IBM, SAP, Lenovo, Microsoft, etc.) consente non soltanto di mettere insieme best practices e tecnologie vincenti, ma anche di avere una fortissima spinta per aumentare e aggiornare le competenze dell'azienda, realizzando soluzioni fortemente solide e affidabili.

+80 dipendenti

+10 Milioni di ricavi

Le certificazioni

ELMI ha ottenuto importanti certificazioni in ambito software e qualità che garantiscono la qualità dei servizi offerti nel rispetto dei più rigorosi standard internazionali. ELMI è una **PMI Innovativa** e opera con una forte focalizzazione su progetti di Ricerca e Sviluppo.

I nostri tecnici sono fortemente orientati al continuous improvement, svolgendo frequentemente corsi di formazione e ottenendo molteplici certificazioni ed attestati.



Partnership con i principali operatori IT



Il nostro obiettivo è anticipare le esigenze del cliente e guidarlo verso la soluzione più efficace ed efficiente, valorizzando le tecnologie disponibili o sviluppando soluzioni su misura. Per poter raggiungere questo scopo, risulta indispensabile l'investimento continuo sulla crescita delle nostre competenze tecniche, di project management e consulenziali, ma anche l'individuazione e la conoscenza delle migliori tecnologie presenti sul mercato.

Un elemento caratterizzante dell'evoluzione aziendale è stata l'attenzione alla digitalizzazione delle informazioni e dei processi: l'azienda ha realizzato un software per la gestione documentale **"DPM-eDoc"**, una piattaforma per la digitalizzazione dei **processi aziendali**.

Attualmente, l'azienda è fortemente focalizzata sui temi della **Digital Transformation**, con particolare riferimento alle aree tecnologiche inerenti la **Digitalizzazione** dei processi, la **Cyber Security**, l'**Asset Management**, l'**Intelligenza Artificiale** generativa e la **Blockchain**.

Forti dell'**esperienza pluriennale** e delle competenze su diverse tematiche tecnologiche, i consulenti ELMi sono in grado di supportare la **trasformazione digitale** delle imprese private e pubbliche.

Oggi l'azienda con le sue 5 BU è focalizzata sulle seguenti aree digitali:



DPM - Digital
Process
Management



Enterprise Asset
Management & Data
Strategy



Cyber Security & IT
Infrastructure



ERP e gestione
aziendale



R&D e
Intelligenza
Artificiale

Digital Process Management

La piattaforma documentale che aiuta le Aziende e le Pubbliche Amministrazioni a gestire, integrare e monitorare i processi, le informazioni e i documenti.



DPM-eDoc è la piattaforma di Digital Process Management, interamente sviluppata da ELMI, che offre strumenti semplici e intuitivi per disegnare e gestire, processi aziendali digitali integrati con le più recenti tecnologie. La piattaforma costituisce un repository centralizzato e interoperabile a supporto delle esigenze di compliance, sicurezza e tracciabilità.

Il fulcro di DPM è il sistema di workflow documentale collaborativo che consente di elaborare graficamente processi automatizzati di flussi aziendali, identificando le risorse coinvolte, definendo azioni o eccezioni, anche con eventuali scadenze e gestendo dati da fonti esterne.

DPM-eDoc si integra facilmente con tutte le applicazioni esistenti.



Un team di consulenti ELMI certificati da ANORC ti supporterà nel percorso di Digital Transformation, aiutandoti a gestire in qualità i tuoi documenti ed i relativi processi.



Le funzionalità



Scrivania digitale

Interfaccia centralizzata per la gestione di attività, documenti e processi. Consente agli utenti di prendere in carico task, visualizzare documenti e collaborare con i gruppi di lavoro. Personalizzabile e accessibile anche da mobile, garantisce un controllo completo e continuo sulle attività in corso.



Protocollo Informatico

Gestione del protocollo in conformità con la normativa vigente (CAD, Linee Guida AgID), per il trattamento digitale completo della corrispondenza in entrata, in uscita e interna. La piattaforma può gestire il sistema di protocollo oppure interagire con sistemi di protocollo esterni.



Gestione Mail e PEC

Sistema evoluto per la gestione condivisa e tracciata di Posta Elettronica Ordinaria e PEC. Consente l'accesso concorrente, la presa in carico e l'assegnazione dei messaggi, superando i limiti dei client personali e garantendo il controllo dei flussi di comunicazione.



Workflow collaborativo

Progetta e automatizza i processi aziendali in modalità grafica e low-code, integrando strumenti per la gestione del ciclo di vita del documento, la tracciabilità delle attività, la sottoscrizione digitale e la collaborazione tra utenti.



Firme Digitali, Avanzate e Remote

Integrazione nativa con i principali provider di firma (digitale, OTP, grafometrica), per garantire validità legale ai processi di sottoscrizione sia interni che remoti: contratti, ordini, offerte e altri documenti ufficiali.



Conservazione Digitale

DPM-eDoc è conforme alle norme vigenti sulla conservazione dei documenti informatici. Conservare le Fatture, i libri contabili, i cedolini, le PEC e documenti informatici con pieno valore legale.



Fascicoli elettronici

Organizzazione dei documenti per pratiche e processi aziendali: fascicoli dipendenti, richieste di acquisto, vendite, pratiche legali e molto altro, secondo criteri logici e facilmente consultabili.



SDI e Fatture Elettroniche

Gestione completa del ciclo attivo e passivo della Fatturazione Elettronica con trasmissione e ricezione via SDI, integrazione con il Cassetto Fiscale e riconciliazione automatica dei documenti.

Visita il sito web dedicato:
www.dpm-edoc.it



App e mobilità

Accesso sicuro a documenti e task da smartphone e tablet. App dedicata per approvazioni rapide, visualizzazione dei documenti e sottoscrizione tramite Firma Elettronica Avanzata (FEA) anche in mobilità.



Portali tematici

Creazione di portali dedicati per l'interazione digitale con clienti, fornitori e dipendenti. Pubblicazione, raccolta e tracciamento dei documenti direttamente integrati nei processi aziendali in modo da poter gestire lo scambio di documenti all'esterno con un processo ben definito .



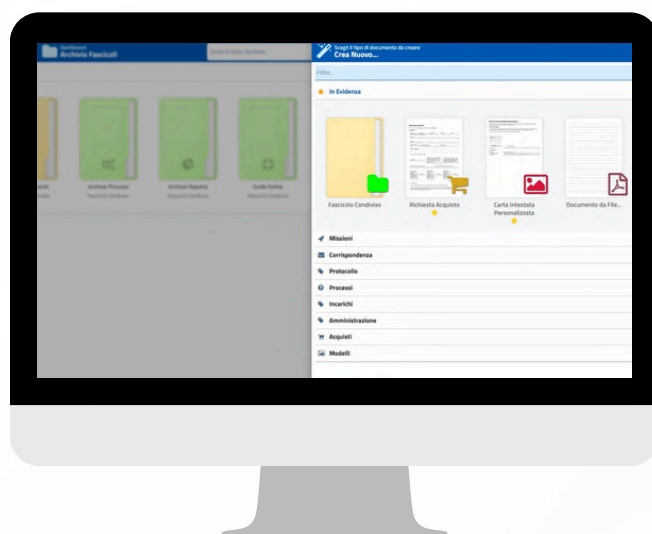
Intelligenza artificiale

Integra funzionalità di Intelligenza Artificiale per automatizzare e potenziare l'interazione con documenti e processi. Il modulo consente di analizzare contenuti testuali, classificare documenti, estrarre dati chiave, identificare attività richieste e suggerire azioni. Supporta l'utente nel trattamento delle e-mail, nella comprensione automatica dei contenuti e nella gestione proattiva dei flussi informativi, migliorando precisione ed efficienza.



OPEN DMS

Nata dall'esperienza di settore, OpenDMS è la piattaforma open-source sviluppata in collaborazione con l'Università degli Studi di Palermo. OpenDMS è progettata per supportare le Pubbliche Amministrazioni nella progettazione di processi amministrativi.



Scrivania Digitale. Fornisce un'interfaccia web intuitiva per la gestione delle attività assegnate agli utenti e la consultazione dei documenti condivisi, migliorando la collaborazione interna.

Business Process Management. Include un designer web BPMN 2.0 per la modellazione e l'automazione dei processi aziendali, integrato con il motore BPM Camunda per l'orchestrazione efficace dei flussi di lavoro.

Protocollo Informatico. Offre strumenti per l'integrazione con i sistemi di protocollo già presenti nelle organizzazioni, consentendo la protocollazione digitale dei documenti e garantendo tracciabilità e conformità normativa. Open DMS è pienamente integrabile con le piattaforme della Pubblica Amministrazione per la gestione del protocollo informatico e dei repertori a norma, assicurando il rispetto delle disposizioni vigenti e la coerenza dei processi documentali.

Enterprise Asset Management

Un'unica piattaforma che consente la gestione simultanea e automatizzata di tutti gli asset aziendali



Le **soluzioni EAM** - Enterprise Asset Management - supportano l'azienda nel prendere corrette decisioni, ottimizzando l'utilizzo dei propri beni definendo politiche di manutenzione preventiva e predittiva.

La piattaforma permette di gestire non solo gli aspetti manutentivi, ma anche i pezzi di ricambio, gli acquisti, le risorse, i fornitori, i contratti, i servizi e tutti quegli elementi che impattano il ciclo di vita degli asset.

Grazie all'integrazione con dispositivi IoT ed all'utilizzo dell'Intelligenza Artificiale, **IBM Maximo Application Suite** permette una gestione strutturata ed organizzata degli asset e dei processi a questi legati, garantendo un innovativo supporto tecnologico alla gestione.

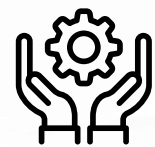
Gestire correttamente gli asset permette all'azienda un adeguato bilanciamento tra costi, opportunità e rischi, a fronte di obiettivi di performance, per garantire il raggiungimento degli standard qualitativi prefissati.



Gestione Asset



Gestione Interventi



Gestione Servizi



Gestione Contratti



Gestione Materiali



Gestione Approvvigionamenti

Manutenzione predittiva

Incremento dell'efficienza

Controllo del ciclo di vita degli asset

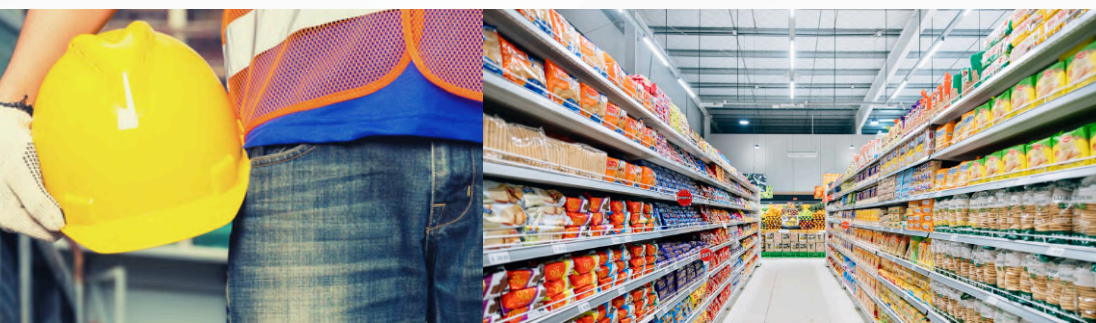


IBM Maximo Application Suite **Soluzione leader di mercato utilizzata da oltre** **10.000 aziende in più di 100 paesi**

Le soluzioni basate su **IBM Maximo Application Suite** permettono la gestione a 360° del ciclo di vita degli Asset – dall'acquisizione alla manutenzione fino alla dismissione e sostituzione – garantendo un controllo costante ed in tempo reale. Maximo permette di automatizzare gli interventi sugli asset ed operare in modo proattivo, incrementando l'efficienza operativa, diminuendo i costi e i guasti.

Principali esperienze ELMI

- Utilities;
- Facilities;
- Gestione punti vendita/ GDO;
- Produzione;
- Trasporti/Aeroportuale;
- Salute e Sicurezza sul Lavoro;
- Farmaceutico;
- Gestione Asset e Servizi Informatici;
- Energy.



IBM Envizi ESG Suite

Semplifica l'acquisizione, il consolidamento, la gestione, l'analisi e il reporting dei tuoi dati ambientali, sociali e di governance



É la piattaforma IBM dedicata alla gestione dei **processi ESG** (Environmental, Social & Governance) che semplifica l'acquisizione, il consolidamento, la gestione, l'analisi e il reporting dei dati ambientali, sociali e di governance.

Sviluppare un **Business Sostenibile** e garantire una corretta gestione degli indicatori ESG non è mai stato così importante e impegnativo.

Negli ultimi anni, il tema della sostenibilità è diventato centrale e prioritario per tutte le realtà aziendali. Inoltre, i governi stanno incrementando il loro impegno verso il processo di decarbonizzazione, chiedendo alle aziende di divulgare il loro dati ESG.

La rendicontazione di sostenibilità rappresenta un'altra sfida fondamentale per le aziende: gli investitori richiedono sempre più che le organizzazioni divulgano i propri report di sostenibilità e si adeguino ai principali framework.

envizi

an IBM Company



**Rendicontazione
ambientale**



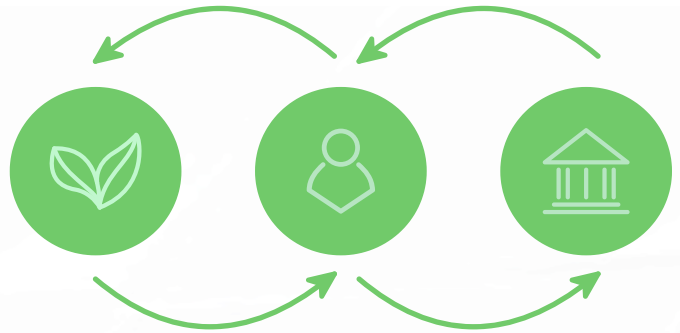
Analytics

Grazie ad IBM Envizi ESG Suite è possibile automatizzare la raccolta e il consolidamento di oltre 500 tipi di dati. Sviluppare un business sostenibile e gestire efficacemente gli indicatori ESG (Environmental, Social, and Governance) è oggi una priorità strategica per le aziende.

La sostenibilità non è solo un imperativo etico, ma anche una leva competitiva.

Tuttavia, la **rendicontazione ESG** rappresenta una sfida cruciale: gli investitori richiedono report dettagliati e conformi ai principali framework internazionali, mentre i governi rafforzano l'impegno per la decarbonizzazione, esigendo trasparenza sui dati ESG. Molte organizzazioni, però, faticano ad analizzare e consolidare queste informazioni in modo accurato ed efficiente.

Con **IBM Envizi ESG Suite**, le aziende possono automatizzare la raccolta e l'aggregazione di oltre 500 tipi di dati, allineandosi ai framework globali di reporting.



Envizi consente di:

- Gestire gli obiettivi ambientali: dalla riduzione delle emissioni all'efficienza energetica;
- Valutare i rischi per la sostenibilità e individuare opportunità di miglioramento;
- Accelerare la decarbonizzazione grazie ad analisi avanzate e insights strategici;
- Produrre bilanci di sostenibilità chiari, automatizzati e conformi agli standard internazionali.



Data Strategy

Il panorama dell'Industry 4.0, attorno al quale ruotano l'**Internet Of Things e Data Analytics**, nonché l'Intelligenza Artificiale, ha determinato una forte accelerazione nei confronti dell'adozione di una strategia mirata a beneficiare dei dati al fine di ottimizzare i propri obiettivi di business.

I dati sono diventati, infatti, una delle risorse aziendali più importanti che viene alimentata ormai, non soltanto dai software operazionali, ma anche da macchine e dispositivi che intervengono nei processi aziendali. **Big Data, IoT e IA** sono ambiti tecnologici che lavorano in sinergia per consentire a molte aziende una migliore analisi e un processo decisionale basato su informazioni dettagliate.

Lo sviluppo e l'elaborazione dei dati è, pertanto, necessario per migliorare l'efficienza dei processi e una comunicazione efficace in ogni organizzazione.

Ignorare il ruolo dei dati, non solo è anacronistico ma può portare a conseguenze critiche in grado di minare l'efficienza e la competitività dell'impresa. In un mercato interconnesso, la capacità di interpretare correttamente le informazioni è un elemento chiave per prendere decisioni strategiche.

L'esperienza di ELMI riguardo **Data Management, Data Integration e Visualization** consente di gestire e interpretare i dati orientandoli verso la soddisfazione di specifiche richieste dei nostri clienti con l'obiettivo di massimizzare il valore dei dati nell'ambito dei tipici processi aziendali coinvolti.



Accelera la
preparazione dei
dati con l'AI

Automatizza
l'esplorazione
dei dati

Visualizza e crea
report di dati

IT & Security Services

In un mondo sempre più connesso, le minacce digitali evolvono continuamente, mettendo a rischio dati sensibili, operatività aziendale e reputazione.

In ELMI, la **Business Unit IT e Cyber Security** ha l'obiettivo di proporre sul mercato soluzioni tecnologiche che soddisfino le richieste in termini di infrastrutture informatiche e protezione delle stesse.

Questo approccio si concretizza nella **progettazione, implementazione e monitoraggio di infrastrutture IT complesse**. Parallelamente, si pone un forte accento sulla cyber security, fornendo strumenti avanzati per la **protezione contro le minacce informatiche**, con l'obiettivo di ridurre i rischi operativi e assicurare la continuità del business.



Le nostre strategie di cyber security

La business unit dedicata alla Cyber Security offre **soluzioni avanzate e su misura per affrontare le sfide più complesse della sicurezza digitale**. Grazie a un team di esperti altamente qualificati e tecnologie all'avanguardia, garantiamo la protezione delle informazioni critiche e la resilienza delle operazioni aziendali.

L'evoluzione normativa in ambito di sicurezza digitale impone alle aziende un adeguamento costante, come la **Direttiva NIS2**, che rafforza i requisiti di sicurezza e impone obblighi più stringenti per la protezione delle reti e dei sistemi informativi.



NIS2



ELMI ti supporta con servizi di consulenza specializzata per l'adeguamento alla Direttiva NIS2, garantendo conformità normativa e sicurezza informatica

ELMI è al fianco delle aziende nel **percorso di conformità**, offrendo consulenza completa e personalizzata. I nostri servizi includono:

- **analisi del perimetro** di applicazione della NIS2 per identificare quali aree della tua organizzazione rientrano nel campo di applicazione della Direttiva;
- **assessment di adeguamento** per individuare le lacune rispetto ai requisiti NIS2;
- elaborazione del **Gap Analysis Report** e del **piano di rimedio**;
- definizione di **strategie di cybersecurity e compliance**;
- supporto nella stesura e nell'aggiornamento del **sistema procedurale**;
- **formazione** continua per il management.



Parallelamente all'affiancamento nella fase di Assessment alla normativa NIS2, ELMI offre i seguenti servizi a supporto degli obblighi normativi:

- **Security Operation Center (SOC) e Network Operation Center (NOC)**, per la protezione delle informazioni critiche, la conformità normativa, il monitoraggio continuo e la resilienza delle infrastrutture informatiche;
- **DPM**, la piattaforma documentale che permette di garantire le misure di sicurezza per le tipologie documentali previste dalla NIS2;
- **Endpoint Manager**, tool dedicato alla piena gestione degli asset, dall'hardening al patch management al controllo delle vulnerabilità e molto altro ancora.

Dall'infrastruttura al cloud: il tuo partner IT

Offriamo soluzioni complete e integrate per la gestione e l'ottimizzazione delle infrastrutture IT aziendali.

Grazie a un **approccio TotalCare** e all'integrazione di tecnologie innovative come Microsoft 365 e soluzioni cloud, accompagniamo le organizzazioni verso una gestione IT efficiente, attraverso:

- Progettazione e realizzazione di infrastrutture tecnologiche complesse;
- Supporto tecnico/sistemistico di 1° e 2° livello;
- Progettazione di sistemi per la business continuity;

- Progettazione e realizzazione di infrastrutture di networking complesse;
- Monitoraggio sistemi di tipo NOC (Network Operation Center);
- Servizi TotalCare per il governo complessivo dell'infrastruttura IT;
- Endpoint Management e IT Asset Inventory e servizi gestiti;
- Progettazione ed implementazione soluzioni basate sulle tecnologie Microsoft 365;
- Cloud Solutions Architect.

**Accompagniamo le organizzazioni verso una gestione
IT efficiente con un approccio TotalCare**



Security Competence Center

Le attività di Cyber Security e progettazione di infrastrutture IT di ELMI vengono eseguite all'interno di un **Security Competence Center**, un punto di riferimento strategico per le aziende che desiderano garantire la massima protezione dei propri sistemi informatici e dei dati sensibili. Operativo 24/7 e dotato di personale altamente qualificato, il nostro hub con sede a Palermo è in grado di monitorare costantemente le minacce informatiche e di intervenire tempestivamente in caso di incidenti.

Il nostro Security Competence Center è dotato di **tre strutture specialistiche**:

- **Security Operation Center (SOC):** centro operativo, dotato di una Control Room dedicata al monitoraggio, triage e gestione degli eventi di sicurezza H24/7 che impattano l'infrastruttura aziendale.
- **Network Operation Center (NOC):** centro operativo per la gestione e il monitoraggio della rete.
- **Managed Services:** gestione remota dell'infrastruttura IT, con monitoraggio, configurazione e controllo a distanza di tutti i componenti aziendali.

SOC

NOC

MANAGED
SERVICES

Le nostre certificazioni specialistiche



SAP Business One



L'ERP su misura per migliorare e ottimizzare i processi aziendali

SAP Business One

SAP Business One è l'ERP internazionale di SAP che consente la facile gestione di tutti i processi e attività aziendali. Con SAP Business One **hai una piattaforma integrata** per la gestione di tutte le attività aziendali: Contabilità, Acquisti e Vendite, Produzione, Magazzini e distribuzione, Gestione progetti, CRM.

+ di 80.000
clienti SAP
Business One

Oltre 1 milione e
200 mila utenti

Disponibile in più di
170 paesi in 28 lingue



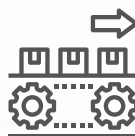
Gestione
clienti



Contabilità



Acquisti
e vendite



Produzione



Analisi e
reporting



Controllo
magazzino

SAP Business One supporta la crescita aziendale grazie a strumenti avanzati di Business Intelligence. Le analytics in tempo reale, le dashboard interattive e le analisi predittive permettono di ottenere insight immediati per decisioni più strategiche.

La piattaforma, altamente personalizzabile, si adatta alle esigenze specifiche di ogni impresa, integrando anche processi complessi in modo semplice ed efficace.

Il valore aggiunto di ELMi:

- **Consulenza e personalizzazione:** analizziamo le esigenze di ogni azienda e adattiamo SAP Business One per rispondere al meglio a tutte le necessità.
- **Implementazione e supporto:** seguiamo ogni fase, dalla pianificazione strategica alla formazione, offrendo assistenza costante.
- **Integrazione e Business Intelligence:** automatizziamo i processi e sviluppiamo report personalizzati per avere dati aggiornati in tempo reale.

Le integrazioni di SAP Business One

PROMIS

L'integrazione di **SAP Business One** con **PROMIS** offre al settore ittico-agroalimentare una soluzione avanzata per ottimizzare i processi, ridurre costi e tempi, garantendo qualità, sicurezza e tracciabilità.

Grazie all'**integrazione con la Blockchain**, la piattaforma assicura trasparenza e integrità dei dati lungo tutta la filiera.

CARATTERISTICHE FUNZIONALI

- ✓ **Produzione e logistica:** pianificazione della produzione, gestione scorte e approvvigionamenti, distinte base personalizzate, registrazione dei consumi, carico a magazzino e logistica tramite dispositivi mobili.
- ✓ **Gestione operativa:** controllo macchine, operatori e turni, acquisizione in tempo reale delle quantità prodotte.
- ✓ **Integrazione con la Blockchain:** garantisce la tracciabilità completa dei prodotti e la rintracciabilità delle materie prime, con etichettatura di merci in ingresso e prodotti finiti secondo gli standard GS1. Consente inoltre la gestione dei reclami e dei controlli qualità, assicurando trasparenza e integrità dei dati lungo tutta la filiera.
- ✓ **Scalabilità e innovazione:** progettato per adattarsi in modo flessibile all'evoluzione dei processi produttivi e integrarsi con sistemi e impianti Industria 4.0.



Insieme per la gestione documentale

DPM for SAP Business ONE è una soluzione “chiavi in mano” che integra nell’ERP funzionalità di gestione documentale e dei processi aziendali, tra cui archiviazione, consultazione, navigabilità e conservazione digitale e/o sostitutiva a norma dei documenti contabili.

Supporta un set specifico di funzionalità per la gestione e conservazione dei documenti, sfruttando l’infrastruttura consolidata e sicura della suite DPM, garantendo efficienza, tracciabilità e conformità normativa.

La soluzione si integra in modo automatico e trasparente con SAP Business One, sia nella sua versione SQL Server che nella versione **HANA**, abilitando funzionalità di archiviazione dei libri contabili, documenti del ciclo attivo, passivo e accesso alle immagini direttamente dalle finestre dell’ERP.

✓ **FATTURAZIONE ELETTRONICA
E INTEGRAZIONE SDI**

✓ **CONSERVAZIONE
DIGITALE**

✓ **ARCHIVIAZIONE**

✓ **DOCUMENTI A NORMA**

e-Commerce B2B integrato con SAP Business One

La nostra piattaforma e-commerce B2B semplifica la gestione degli ordini e migliora l’esperienza di acquisto dei clienti business. Integrata con SAP Business One, garantisce flussi di lavoro sincronizzati e accesso intuitivo da mobile per agenti e clienti, l’e-commerce offre funzioni specifiche. quali:

- ✓ Creazione del carrello in base al listino prezzi e agli articoli dell’ERP
- ✓ Gestione scontistica del carrello direttamente dall’e-commerce
- ✓ Stato degli ordini sempre aggiornato e visibile in tempo reale sull’e-commerce, grazie all’integrazione con il flusso documentale interno
- ✓ Schermata promozioni sempre aggiornata in relazione alle promozioni dell’ERP
- ✓ Visualizzazione documenti per ogni cliente/agente sfruttando l’APIGateway dell’ERP
- ✓ Sincronizzazione simultanea fra i dati dell’e-commerce e dell’ERP

R & D



L'attenzione per una proposta tecnologica sempre all'avanguardia e al passo con le tecnologie emergenti fa di ELMI un'azienda in grado di affrontare sfide innovative grazie a un approccio dinamico e orientato alla **ricerca continua**.

Per garantire soluzioni altamente performanti e innovative, **ELMI investe costantemente nella propria area Ricerca e Sviluppo**, considerandola un polo strategico dedicato allo studio e all'implementazione di nuove tecnologie, con l'obiettivo di trasformare le più recenti innovazioni tecnologiche in strumenti concreti a supporto della digitalizzazione e dell'efficienza dei processi aziendali.

In qualità di PMI Innovativa, ELMI è coinvolta in numerose attività di ricerca e innovazione, che spaziano dallo sviluppo di soluzioni proprietarie alla partecipazione a progetti finanziati sia a livello nazionale che europeo. Tali progetti sono spesso condotti in collaborazione con enti di ricerca, università e partner industriali, favorendo un ecosistema di innovazione aperta in cui competenze interdisciplinari convergono per affrontare le sfide tecnologiche più attuali.

Le principali aree di ricerca in cui ELMI è attivamente impegnata includono:

- **Digital Transformation** per lo sviluppo di piattaforme e strumenti avanzati per la digitalizzazione dei processi aziendali, con particolare attenzione all'automazione documentale, all'ottimizzazione delle procedure e alla sicurezza dei dati.
- **Blockchain** in merito all'esplorazione delle potenzialità della tecnologia blockchain per la tracciabilità, la certificazione e la gestione sicura delle informazioni in ambiti come la gestione documentale e la sicurezza informatica.
- **Intelligenza Artificiale** che utilizza modelli di machine learning e LLM per l'analisi avanzata dei dati, l'elaborazione del linguaggio naturale, la classificazione e l'estrazione automatica di informazioni dai documenti, con un'attenzione crescente all'integrazione dell'AI Generativa nei processi aziendali.



PMI INNOVATIVA

Attraverso un costante aggiornamento sulle tendenze tecnologiche e un approccio proattivo nella sperimentazione di nuove soluzioni, l'area Ricerca e Sviluppo di ELMI si pone come motore dell'innovazione aziendale, contribuendo a rafforzare la competitività dell'azienda e a offrire ai clienti soluzioni digitali all'avanguardia.

Non solo forniamo soluzioni avanzate, ma affianchiamo i nostri clienti in ogni fase, dalla consulenza strategica all'implementazione, fino alla formazione del personale, garantendo un'integrazione efficace e sostenibile della **tecnologia AI** nel proprio ecosistema aziendale.

Affidarsi a ELMI significa non solo adottare l'AI Generativa, ma **sfruttarla appieno per innovare**, crescere e affrontare le sfide del futuro con un vantaggio strategico reale.

L'AI per l'innovazione e l'efficienza aziendale

Integrare l'Intelligenza Artificiale nei processi aziendali significa trasformare il modo in cui le imprese operano, migliorando efficienza, precisione e competitività. Le soluzioni AI di ELMI permettono di:

- **Automatizzare i processi:** riducendo il carico di attività ripetitive, il tuo team può concentrarsi su iniziative strategiche ad alto valore aggiunto.
- **Ottimizzare la produttività:** migliorando la gestione delle informazioni e dei flussi di lavoro, si accelera l'innovazione e si rafforza il posizionamento competitivo.

Grazie alla nostra expertise e all'impiego di tecnologie all'avanguardia, ELMI guida le aziende nell'adozione dell'AI, trasformandola in un motore di crescita e innovazione.

watsonx



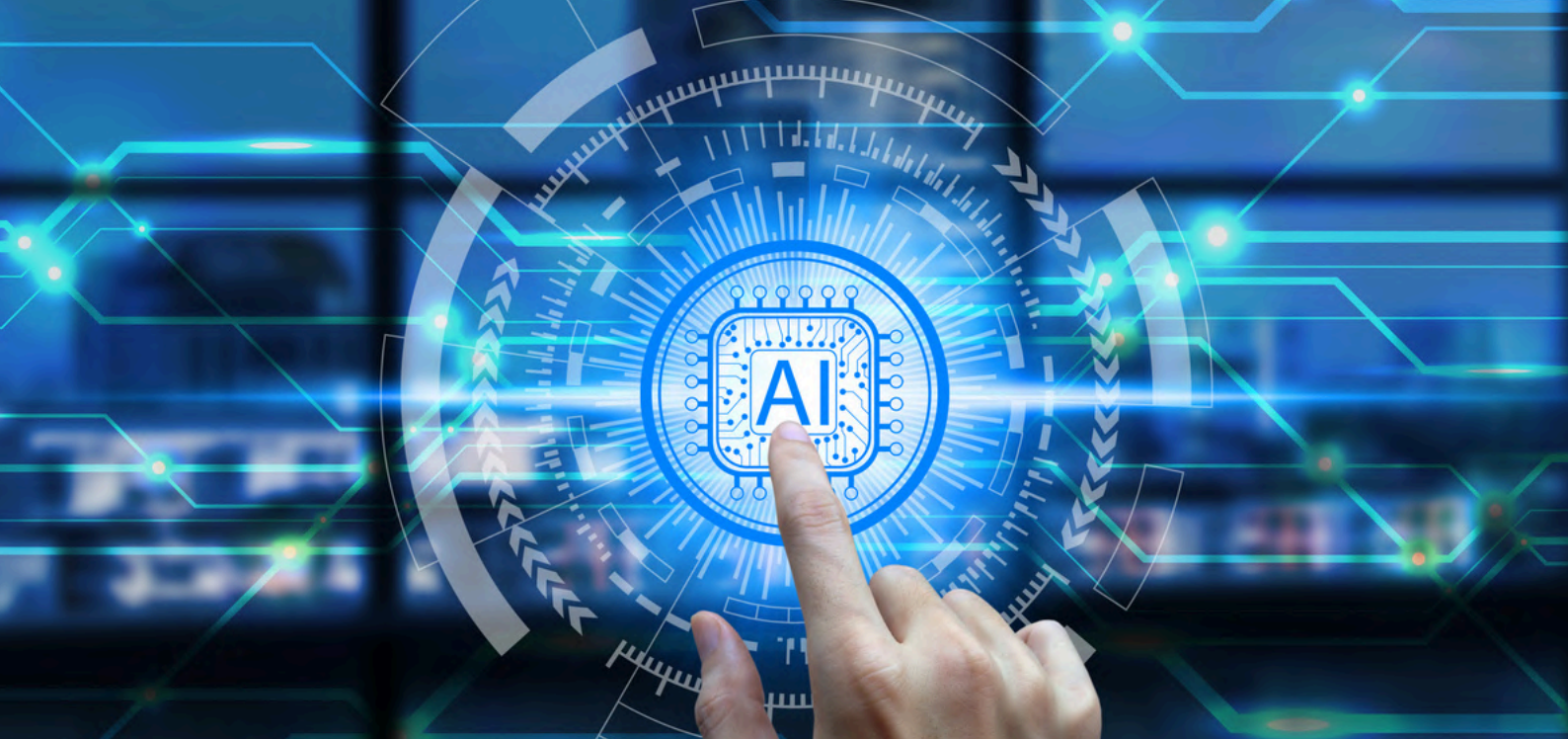
Hugging Face



OpenAI

Gemini





AI Generativa: Innovazione e valore per il futuro

L'Intelligenza Artificiale Generativa sta ridefinendo il modo in cui le aziende gestiscono le informazioni, creano contenuti e ottimizzano i processi. Grazie alla sua capacità di apprendere dai dati ed elaborare risposte avanzate, questa tecnologia offre opportunità straordinarie in termini di automazione, efficienza e personalizzazione.

ELMI si posiziona all'avanguardia in questo settore, **integrando soluzioni di AI Generativa nei processi aziendali** per migliorare la produttività, ridurre i tempi di esecuzione e potenziare la qualità del lavoro. Il nostro approccio combina competenze avanzate, tecnologie leader di mercato e un'attenta analisi delle esigenze specifiche di ogni cliente per offrire soluzioni su misura.

Dal supporto alla creazione di contenuti intelligenti alla classificazione ed estrazione automatica di informazioni, fino all'ottimizzazione della gestione documentale e all'analisi predittiva, **ELMI trasforma l'AI Generativa in un vantaggio competitivo concreto.**



CONTATTA UN NOSTRO ESPERTO

Via Alcide De Gasperi, 81 - 90146
Palermo - 091/6704025

www.elmisoftware.com
info@elmisoftware.com

